

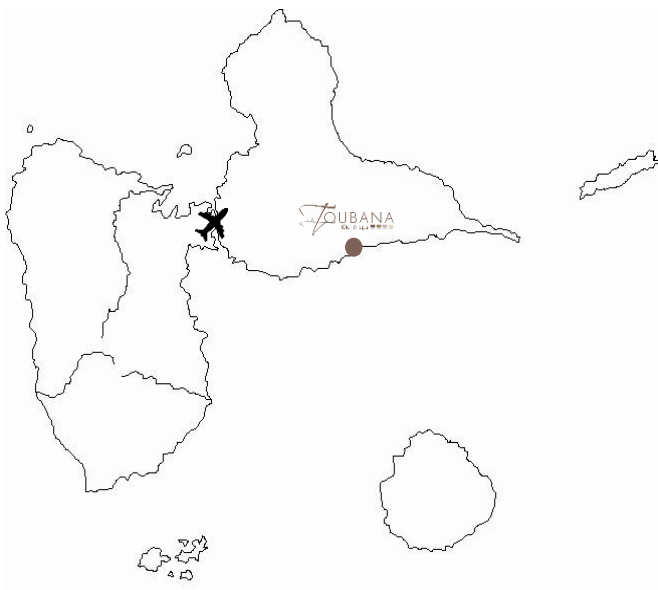


LA ZOUBANA
Hôtel & Spa

Un Boutique Hôtel avec
une vue à couper le
souffle

FICHE TECHNIQUE

La Toubana Hôtel & Spa est le lieu de séjour incontournable des Caraïbes de par son emplacement de choix, marqué d'une décoration moderne et élégante aux couleurs chatoyantes des îles. La localisation exceptionnelle de ce boutique hôtel de 32 bungalows, 12 suites et 3 villas à Sainte-Anne, permettra à vos clients de vivre une expérience unique et haut de gamme.



LOCALISATION

L'hôtel est situé à 2 km du célèbre village de Sainte-Anne, entouré d'un jardin tropical et bénéficie d'une vue panoramique spectaculaire sur l'océan et sur Marie-Galante. Il est situé à 15 km du centre de Pointe-à-Pitre et à 20 km de l'aéroport international Pôle Caraïbes.

ACTIVITES & LOISIRS



Piscine à débordement



Plage de l'hôtel



Transats et parasols



Prêt de serviettes (avec caution)



Salle de fitness (technogym)



HÉBERGEMENTS

BUNGALOWS

8 Bungalows vue mer partielle, 16 Bungalows vue mer. Environ 50 m²

Occupation maximale : 2 adultes + 1 enfant ou 1 bébé

Les Bungalows sont équipés de : 1 lit king size, possibilité de rajouter 1 lit bébé ou un extra bed, salle de bain avec douche à l'italienne, sèche-cheveux, climatisation individuelle, téléphone, télévision écran plat, coffre-fort, minibar, dressing, machine à café, courant électrique 220 V et terrasse privative équipée de transats, chaises et table.



HÉBERGEMENTS

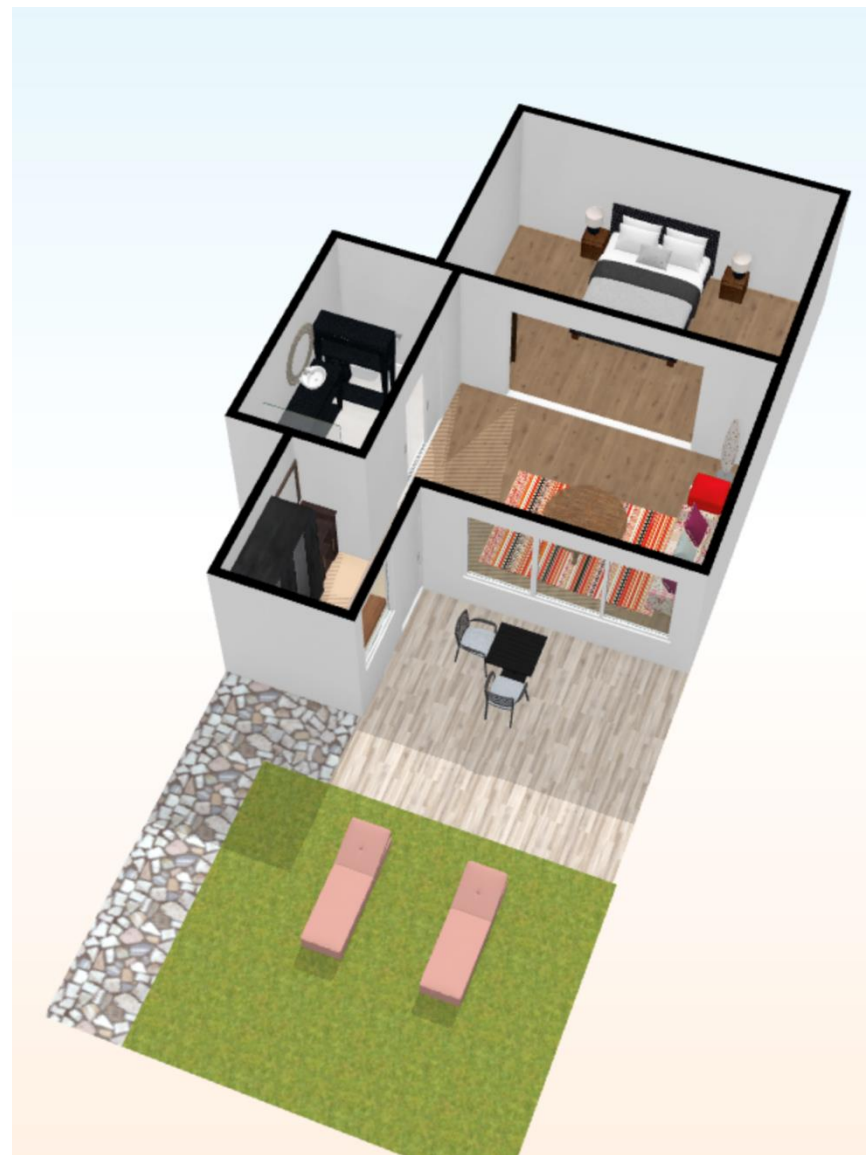
JUNIOR SUITES

3 Junior Suites vue Partielle Mer d'environ 70 m2, réparties dans un jardin tropical.

Occupation maximale : 2 adultes + 1 enfant de moins de 12 ans + 1 bébé

Les Junior Suites sont équipées de : 1 lit King size, 1 canapé convertible, possibilité de rajouter 1 lit bébé, salle de bain avec douche à l'italienne, sèche-cheveux, climatisation individuelle, téléphone, télévision écran plat, coffre-fort, minibar, dressing, machine à café, courant électrique 220 V et terrasse privative équipée de transats, chaises et table.

Une petite piscine est disponible dans nos Tikaz Suites (Les Suites 4,23 et 24).



HÉBERGEMENTS

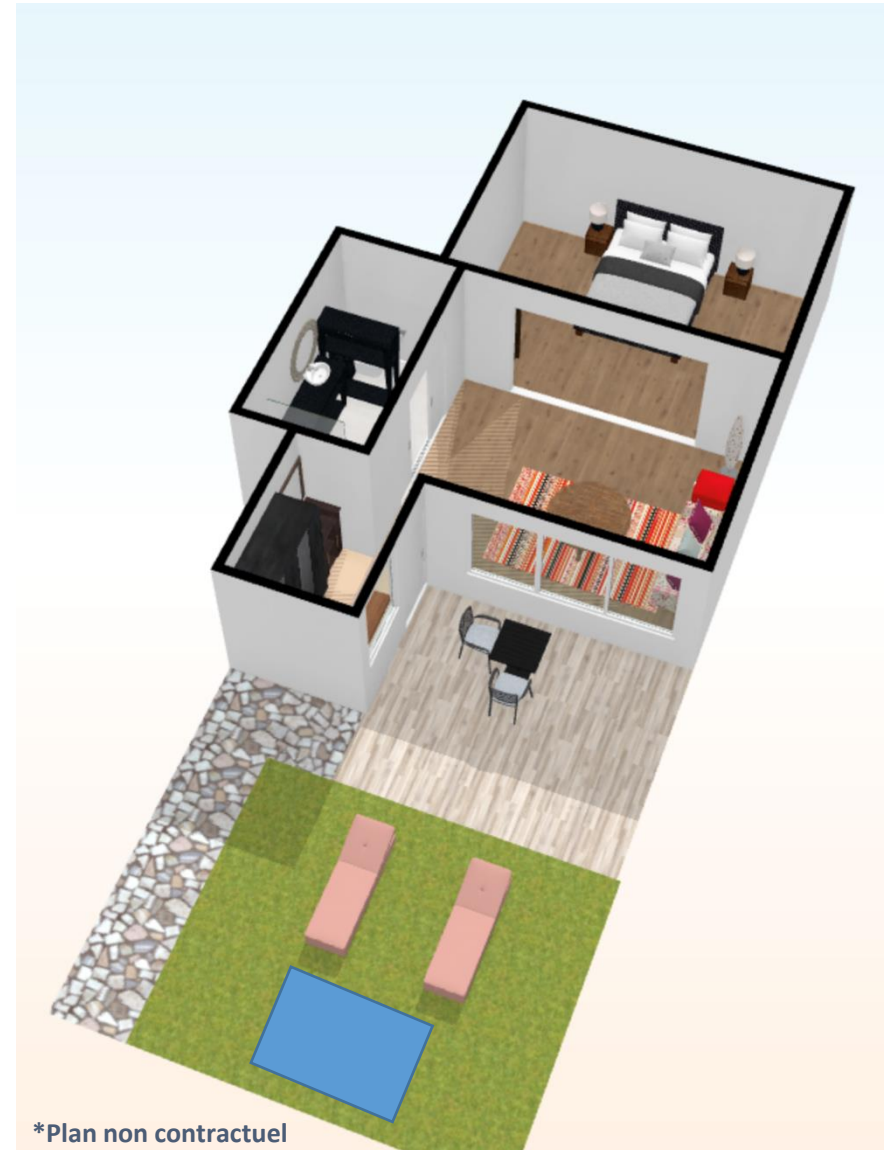
SUITES TIKAZ

3 Suites Tikaz d'environ 70 m², réparties dans un jardin tropical. Les Suites 4, 23 et 24 sont composées d'une petite piscine privative.

Occupation maximale : 2 adultes + 1 enfant de moins de 12 ans + 1 bébé

Les Suites Tikaz sont équipées de : 1 lit King size, 1 canapé convertible, possibilité de rajouter 1 lit bébé, salle de bain avec douche à l'italienne, sèche-cheveux, climatisation individuelle, téléphone, télévision écran plat, coffre-fort, minibar, dressing, machine à café, courant électrique 220 V et terrasse privative équipée de transats, chaises et table.

- **Bungalow 4 :** 3 m x 1,80m avec une profondeur réglementaire de 1,50 m
- **Bungalow 23 :** 3,90 m x 2,10m avec une profondeur réglementaire de 1,50 m
- **Bungalow 24 :** 3,30 m x 2,10 m avec une profondeur réglementaire de 1,50 m



*Plan non contractuel

HÉBERGEMENTS

SUITE PANORAMIQUE

1 Suite panoramique vue Mer. 70 m²

Occupation maximale : 2 adultes + 1 bébé

La Suite Panoramique est équipée de : 1 lit king size, possibilité de rajouter 1 lit bébé, salle de bain avec douche à l'italienne, sèche-cheveux, climatisation individuelle, téléphone, télévision écran plat, coffre-fort, minibar, dressing, machine à café, courant électrique 220 V et terrasse privative équipée de transats, chaises et table.



HÉBERGEMENTS

SUITES CLASSIQUES

5 Suites Classiques vue mer, 108 m2

Occupation maximale : 2 adultes + 2 enfants + 1 bébé

Au rez-de-chaussée, séjour équipé d'un canapé convertible (160 pour 2 pers) avec cuisine et bar entièrement équipés (plaques vitro céramique, micro-ondes, machine à café, lave-linge, lave-vaisselle), salle de bain avec douche à l'italienne, terrasse couverte et deck équipé de transats.

A l'étage, 1 chambre avec lit king size, dressing, salle de bain avec douche à l'italienne, balcon.

Les Suites Classiques sont équipées de : climatisation individuelle, téléphone, télévision écran plat et coffre-fort.



Rez-de-chaussée

Etage

HÉBERGEMENTS

SUITES PATIO

5 Suites Patio vue mer, 126 m²

Occupation maximale : 4 adultes + 2 enfants + 1 bébé

Au rez-de-chaussée, séjour équipé d'un canapé convertible (160 pour 2 pers) avec cuisine et bar entièrement équipé (plaques vitro céramique, micro-ondes, machine à café, lave-linge, lave-vaisselle), 1 chambre double avec lits jumeaux, salle de bain avec douche à l'italienne, terrasse couverte et deck équipé de transats.

A l'étage, 1 chambre avec lit king size, dressing, salle de bain avec douche à l'italienne, balcon.

Les Suites Patio sont équipées de : climatisation individuelle, téléphone, télévision écran plat et coffre-fort.



Rez-de-chaussée

Etage

HÉBERGEMENTS

SUITES MASTER

2 Suites Master, vue mer, 153 m2

Occupation maximale : 4 adultes + 2 enfants + 1 bébé

Au rez-de-chaussée, séjour équipé d'un canapé convertible (160cm pour 2 pers) avec cuisine et bar entièrement équipé (plaques vitro céramique, micro-ondes, machine à café, lave-linge, lave-vaisselle), 1 chambre double, salle de bain avec douche à l'italienne, terrasse couverte, deck équipé de transats et petite piscine (l'une carrée, l'autre en L).

A l'étage, 1 chambre avec lit king size, dressing, salle de bain avec douche à l'italienne, balcon.

Les Suites Master sont équipées de : climatisation individuelle, téléphone, télévision écran plat et coffre-fort.



**Piscine de l'une des deux suites Suites Master, la seconde suite master est dotée d'une piscine en L*

HÉBERGEMENTS

VILLAS

3 somptueuses villas modernes et contemporaines vue mer avec piscine privée, de 2 à 4 chambres. Possibilité de ne louer que 2 ou 3 chambres sur les 4 que comportent les villas.
De 350m² à 830m²

Occupation maximale : 10 personnes dans chaque villas

Equipements des villas : chaque chambre possède sa salle de bain avec douche, lit king size, possibilité de rajouter un lit bébé, sèche-cheveux, climatisation individuelle, téléphone, télévision écran plat, coffre-fort, courant électrique 220 V. Cuisine entièrement équipée. Terrasse équipée de transats, chaises et table et piscine privée de 10 mètres sur 3 mètres et entre 0,30 cm à 1,50 mètre de profondeur pour les villas URA & IDIKA et de de 25 mètres sur 3 mètres et entre 0,30 cm à 1,50 mètre de profondeur pour la villa AYATI. Une petite chambre enfant sans salle de bain.

Services inclus : nettoyage quotidien, bagagerie.

Services sur demande : organisation d'activités, mise à disposition d'un chef privé, babysitting, majordome, service de blanchisserie, transferts aéroports, mise à disposition d'un agent de sécurité.
Les occupants des villas ont accès à tous les services et parties communes de l'hôtel.



Villa Idika



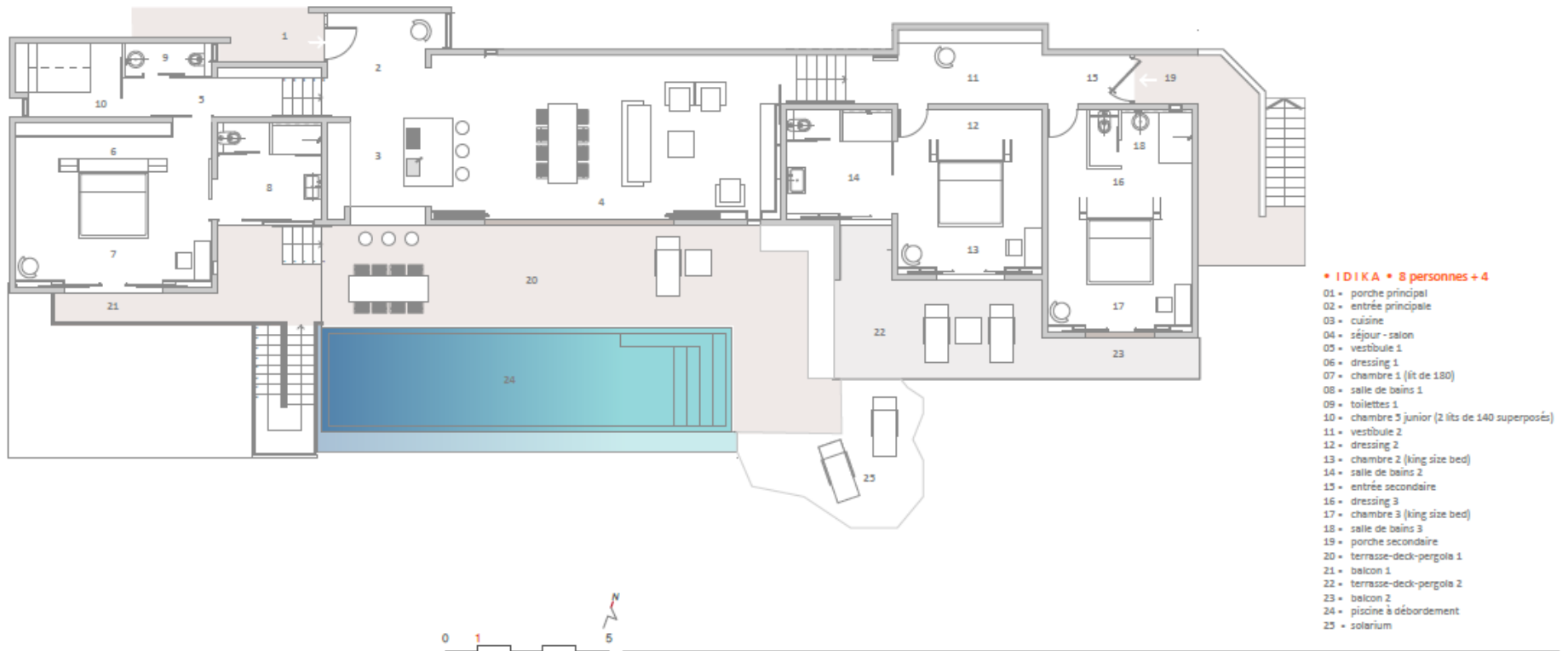
Villa Ura



Villa Ayati

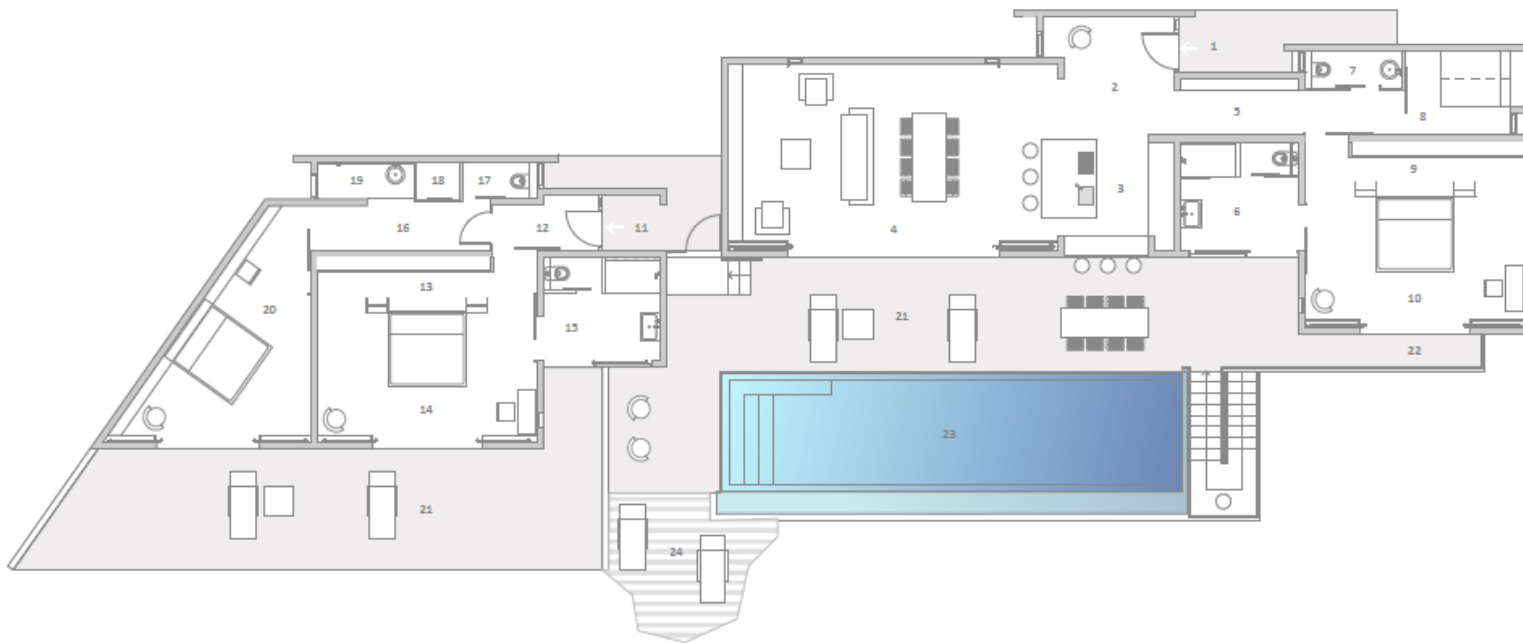
HÉBERGEMENTS

VILLA IDIKA



HÉBERGEMENTS

VILLA URA



• URA • 8 personnes + 2

- 01 - porche principal
- 02 - entrée principale
- 03 - cuisine
- 04 - séjour - salon
- 05 - vestibule 1
- 06 - salle de bains 1
- 07 - toilettes 1
- 08 - chambre 3 "junior" (1 lit 140)
- 09 - dressing 1
- 10 - chambre 1 (lit 180)
- 11 - porche secondaire
- 12 - entrée secondaire
- 13 - dressing 2
- 14 - chambre 2 (1 lit 180)
- 15 - salle de bains 2
- 16 - vestibule 2
- 17 - toilettes 2
- 18 - dressing 3
- 19 - salle de bains 3
- 20 - chambre 3 (king size bed)
- 21 - terrasse-deck-pergola
- 22 - balcon
- 23 - piscine à débordement
- 24 - solarium



HÉBERGEMENTS

VILLA AYATI



RESTAURATION

RESTAURANT LE GRAND BLEU

- Cuisine créole et internationale
- Petit-déjeuner buffet américain à la carte de 7h00 à 10h00
- Déjeuner à la carte ou suggestions du jour de 12h00 à 14h00
- Dîner à la carte, suggestion du jour ou demi-pension (entrée du jour, 1 choix de viande ou poisson pour le plat, dessert du jour) de 19h00 à 22h00
- Spécialité de langoustes grâce à son vivier

RESTAURANT TOUBANA LA PLAGE

- Service restauration de 12h00 à 15h00
- Service de boissons de 10h00 à 17h
- Service au transat possible

BAR PANORAMIQUE LE BAR DE LA MER

- Tapas et cocktails tropicaux, au bord de la piscine avec vue sur les îles des Caraïbes
- Ouvert de 10h à 23h

ROOM SERVICE

- 24/24 heures, 7/7 jours



SERVICES

INFORMATIONS



- **Cartes de crédits acceptées** : VISA, Mastercard, AMEX
Service de change à la réception
- **Langues parlées** : français, anglais, créole
- 220 volts/ 50Hz
- Service de bagagerie, douches de transit
- Boutique de souvenirs, presse
- Blanchisserie
- Normes Françaises *****
- Check-in : 16h00 – check-out : 11h00 (Check-out tardif avec un supplément de 100€)
- Wifi gratuit illimité dans tout l'hôtel
- Baby-sitting sur demande (avec supplément)
- Service médical 24h/24 (sur demande)
- Petits chiens de 5 kg maximum acceptés (50 € par séjour à régler sur place)
- Taxe de séjour à régler sur place

GDS Code :

Amadeus : ON PTPTOU Sabre : ON 117061

Galileo : ON 8843

Worldspan : ON PTPTOU

CONCIERGERIE



- Réservation d'activités
- Excursions au départ de l'hôtel
- Visites guidées
- Location de voitures
- Transferts aéroport ...

BIEN-ÊTRE



3 cabines de soins et massages dont :

- Une cabine double
- Un hammam / Sauna
- Un jacuzzi privatif
- Gamme de produits de soins Payot
- Centre de Fitness
- Espace de relaxation

SERVICES

SEMINAIRES



Nous offrons la possibilité d'organiser des séminaires et événements privés sur mesure (mariages, baptêmes, petit déjeuner & dîner romantique, séjour de groupes, etc.) au sein de nos salons.

Nos différents lieux de réception peuvent accueillir de 20 à 110 personnes. Ils sont équipés d'un accès au Wifi, d'un écran, de la sonorisation, rétroprojecteur...

Nous disposons d'un service de restauration sur place qui vous propose des collations et menus adaptés à vos besoins et envies sous forme de buffet, cocktail ou encore servis à l'assiette. A noter que nous ne proposons que des formules journées d'études, et pas de location de salles sèches.

SALON MARIE-GALANTE 100m2

- * 110 personnes en théâtre
- * 35 personnes en U
- * 65 personnes en tables rondes
- * 40 personnes en demi-lune
- * 55 personnes en écolier

SALON LES SAINTES 40m2

- * 40 personnes en théâtre
- * 25 personnes en U
- * 30 personnes en tables rondes
- * 15 personnes en demi-lune
- * Pas d'écolier

SALON PETITE-TERRE 18m2

- * 20 personnes en théâtre
- * 8 personnes en U
- * 10 personnes en table ronde (une seule table)
- * 4 personnes en demi-lune
- * Pas d'écolier