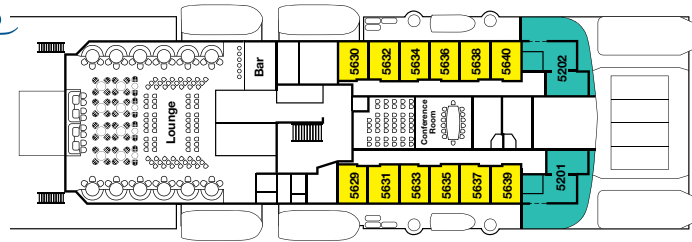
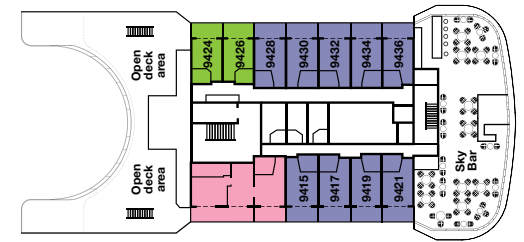


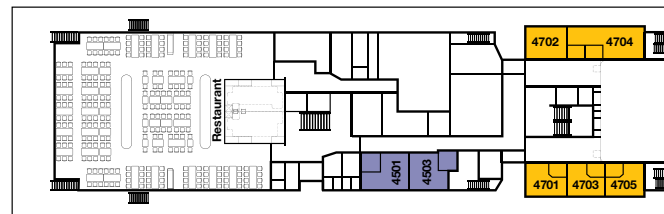
# PLAN DU navire



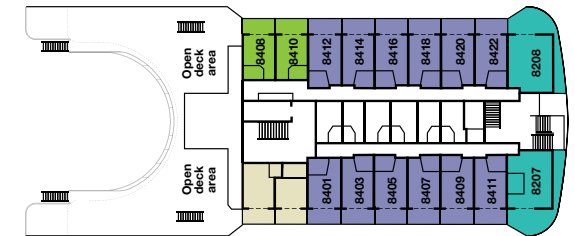
5 - PONT EMBARICATION



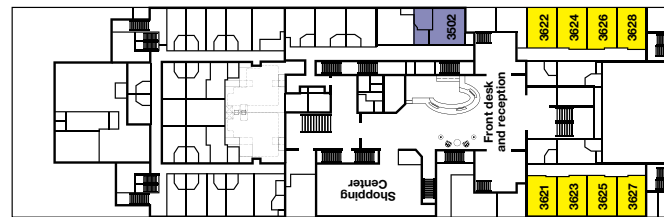
9 - PONT CIEL



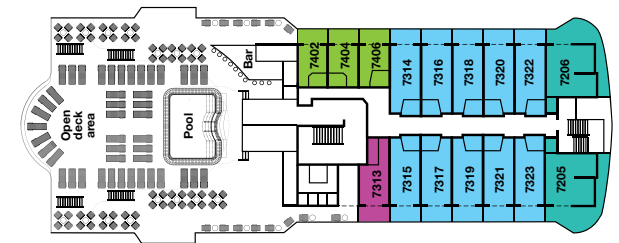
4 - PONT SUPÉRIEUR



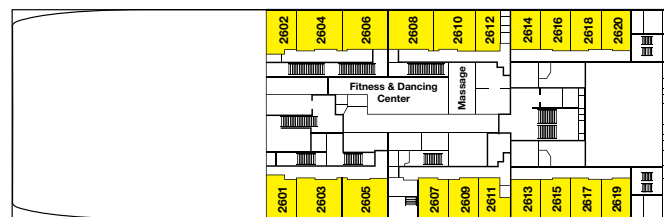
8 - PONT SOLEIL



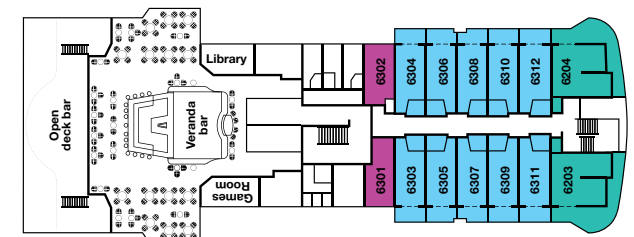
3 - PONT PRINCIPAL



7 - PONT PISCINE



2 - PONT INFÉRIEUR



6 - PONT VÉRANDA

# Caractéristiques

-  Suite présidentielle
-  Suite royale
-  Suite premium
-  Suite junior avec ou sans balcon
-  Deluxe supérieure
-  Deluxe
-  Cabine standard
-  Dortoir – Classe C

## APERÇU RAPIDE :

Longueur : 125 m

Largeur : 25 m

Vitesse de croisière : 15 nœuds

Tirant d'eau : 5,20 m

Poids mort : 3 200 tonnes

Capacité : 254 passagers – 103 cabines

Equipage : 103 personnes

Constructeur : Huanghai Shipbuilding Co., Ltd - Chine

Architecte naval : Shanghai Merchant Ship Design & Research Institute (SDARI) - Chine

Concepteur : Shiptec of Hamburg en coopération avec Team 7 of San Francisco

Aménagement intérieur : Team 7 of San Francisco

