



Jardin Malanga  
HÔTEL

*Calme, volupté,  
authenticité*

FICHE TECHNIQUE



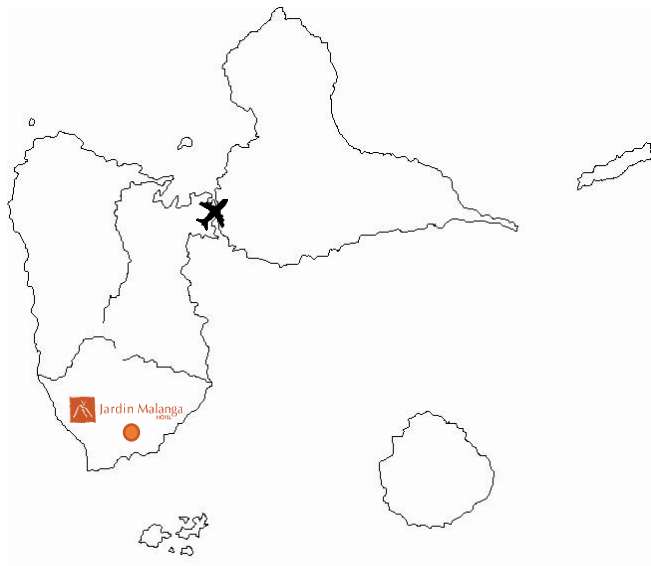


# Jardin Malanga HÔTEL

Cette demeure coloniale de 1927 et ses 3 cottages sont nichés au cœur d'un jardin tropical de 6 hectares. La propriété a gardé son âme d'antan, toute habillée d'essences de bois. Avec sa vue imprenable sur l'archipel des Saintes, vous y trouverez sérénité et tranquillité.

## LOCALISATION

Situé sur le côté Basse-Terre de la Guadeloupe, au dessus du village de Trois-Rivières, au flanc d'un ancien volcan : la Soufrière, dans une bananeraie de 6 hectares. L'hôtel est situé à 10 minutes de l'embarcadère pour les Saintes, à 20mn en ferry des Saintes, à 30 minutes des Chutes du Carbet, à 15 minutes de la plage de Grande Anse, à 15mn du marché local de Basse-Terre, à 15mn de la plage de sable noir et à 50 minutes de l'aéroport international Pôle Caraïbes.



## ACTIVITES & LOISIRS



Piscine d'eau douce à débordement



Equipée de transats et d'un parasol



Prêt de serviettes de plage (avec caution)



# HÉBERGEMENTS

Toutes les chambres sont équipées de : salle de bain avec baignoire (ou douche), climatisation individuelle, téléphone, un lit king size (2 personnes maximum dans une chambre, possibilité de rajouter un lit bébé), terrasse panoramique équipée de transats, surplombant la baie des Saintes.

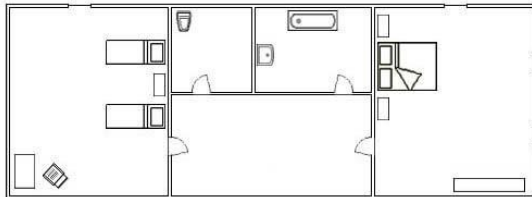


## LA MAISON COLONIALE

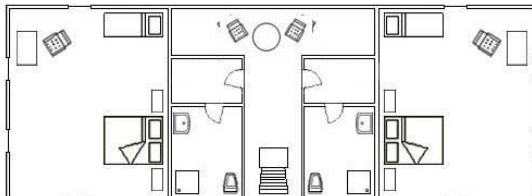
Une chambre coloniale 4 personnes composée de deux chambres doubles avec une salle de bain commune accessible pour 2 adultes + 2 enfants + 1 bébé. Surface de 40 m<sup>2</sup> avec vue sur Les Saintes.

2 chambres coloniales 3 personnes avec salle de douche privée accessibles pour 3 adultes + 1 bébé. Surface de 28 m<sup>2</sup> avec vue sur Les Saintes

Chambre coloniale 4 pers.



Chambre coloniale 3 pers.



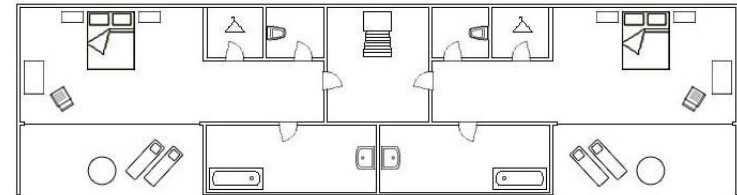
## LES COTTAGES

2 chambres indépendantes avec terrasse dans chaque cottage, une chambre d'enfants à l'étage communicante avec une des chambres du bas.

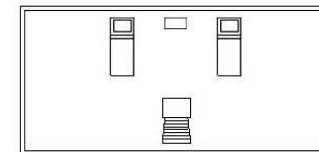
**Occupation chambres du bas :** 2 adultes + 1 bébé. Surface environ 17m<sup>2</sup> + 9m<sup>2</sup> de terrasse privative. Vue sur Les Saintes.

**Occupation chambre d'enfant à l'étage :** 2 enfants (déconseillé aux enfants de moins 4 ans et interdit aux plus de 12 ans)

Cottage - RDC



Cottage - Etage (chambre enfant)



---

## RESTAURANT LE PANGA

---

- Table d'hôtes à côté de la maison coloniale de 1927. Sur réservation seulement, accueil entre 19h et 19h30.
- Fermé un jour par semaine (le Mercredi) pour le dîner. Petit déjeuner assuré.
- Possibilité de panier pic nique pour le dîner du mercredi soir.
- Petit-déjeuner continental servi à table sur la terrasse du restaurant de 07h30 à 09h30 : fruits tropicaux selon saison, baguettes, viennoiseries, yaourt, jambon, fromage, jus de fruits frais ou pasteurisés, café, thé, lait, chocolat, œuf.

---

## BAR

---

- Vous pourrez y déguster des cocktails maison au jus frais. Ouvert aux heures des repas.



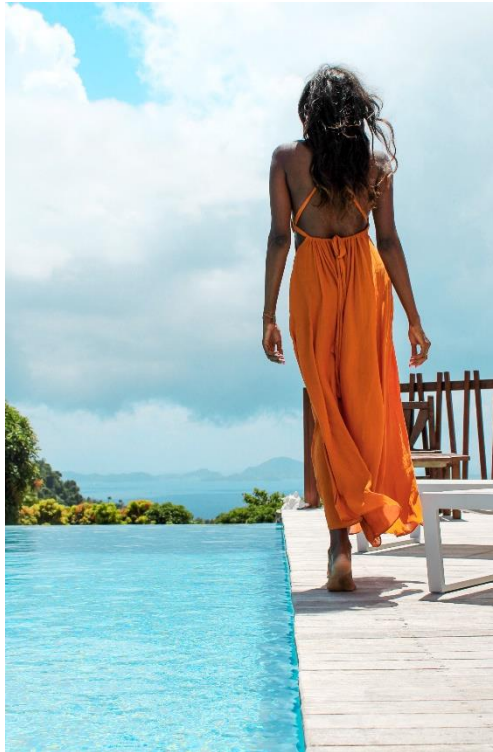
## BIEN-ÊTRE

### MASSAGES

Le Jardin Malanga propose des soins et massage pour le corps permettant un moment de « lâcher prise » et de relaxation.

### COURS DE YOGA

Des cours de Yoga d'une heure sont maintenant disponibles sous réservation. Les cours sont ouverts à tous les niveaux et permettent de reconnecter le corps et l'esprit au coeur du magnifique jardin.



## SERVICES

**Centre d'intérêts** : possibilité de nombreuses excursions découverte canyoning, randonnées, Parc National de la Guadeloupe, les chutes du Carbet, les Saintes...

- Baby-sitting sur demande (à prévoir avant l'arrivée des clients)
- Location de voitures
- Wi-Fi gratuit, disponible dans tout l'hôtel.
- Excursion au départ de l'hôtel
- **Loisirs** : randonnées
- **Langues parlées** : français, anglais, allemand
- **Cartes de crédits acceptées** : Visa, Mastercard, Eurocard, AMEX
- **Prêt de** : serviettes de plages, parapluie et télécommande du portail d'entrée (caution de 80€ par chambre)
- Normes Françaises\*\*\*
- Check-in 15h00 - Check-out : 12h00
- 220 volts/ 50 Hz
- Taxe de séjour à régler sur place